

Informations sur notre nouvelle solution d'emballage

La préservation des ressources naturelles de façon durable est également un défi important pour IDEXX. Les envois de vos échantillons sont soumis à des directives d'emballage très strictes. Notre objectif commun est de respecter ces exigences tout en réduisant au maximum les contraintes imposées par la loi.

C'est pourquoi, nous souhaitons vous présenter aujourd'hui nos nouveaux emballages d'expédition secondaires pour le transport de vos échantillons par le coursier IDEXX.



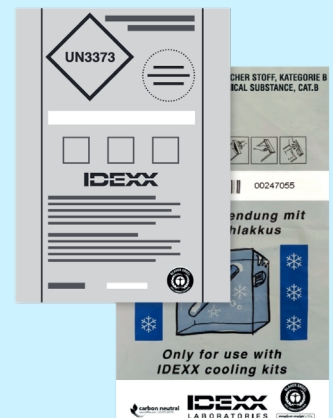
Vos avantages :

- Plus besoin d'emballer dans des étuis de protection; l'échantillon est directement placé dans le nouveau sac d'envoi. Celui-ci est l'emballage secondaire nécessaire et certifié en même temps que le sac d'expédition.
- Plus besoin de commander et de stocker les étuis de protection volumineux.



Avantages pour l'environnement :

- Le nouvel emballage remplace les étuis de protection et les sacs d'expédition utilisés jusqu'à présent.
- La fabrication, le transport et l'élimination des étuis de protection et des anciens sacs d'expédition sont évités.
- Le nouvel emballage est composé à 80% de matériaux recyclés et est également réintroduit dans le circuit de recyclage après utilisation.
- Production neutre et certifiée en CO₂ et réduction de 17 tonnes de CO₂ par an.



Nous vous prions d'utiliser dès à présent notre nouvelle solution d'emballage.

Vous pouvez remettre les anciens sacs d'expédition au coursier lors de votre prochaine collecte d'échantillons.

Nouvelle instruction d'emballage



En scannant ce code QR, vous obtiendrez des informations plus détaillées sur l'envoi des échantillons.

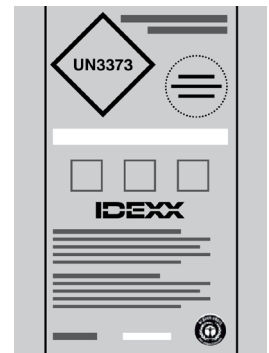
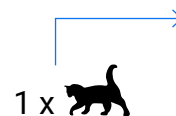
1.

Un seul patient par sac d'expédition

Remarque : Pour les échantillons réfrigérés, veuillez utiliser nos sacs d'expédition spéciaux. Vous les recevrez automatiquement avec chaque commande de conteneurs frigorifiques (possible de les obtenir aussi séparément lors de commande supplémentaire).

Pour les **échantillons express** et les **échantillons de cytologie**, veuillez impérativement utiliser nos **sacs d'expédition express**. Dans le cas contraire, nous ne pouvons pas garantir le traitement express des échantillons.

Pour tous les examens effectués sur les échantillons se trouvant dans des sacs d'expédition express, le supplément express correspondant sera facturé. À l'exclusion des examens de cytologie.

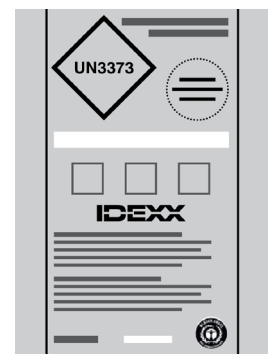
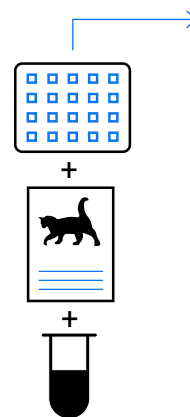


2.

Prendre le sac d'expédition et le rembourrage absorbant. Placer le rembourrage (protection et absorption lors de fuites) avec l'échantillon et le formulaire dans le sac d'expédition. Merci de ne pas coller ni le rembourrage, ni l'échantillon.

Exception : les lames porte-objets, les récipients d'échantillons de selles et de formol doivent être placés dans le sac d'expédition avec leur emballage secondaire.

Remarque : le code-barres imprimé sur le sac d'expédition ne remplace pas les codes-barres de vos clients ; veuillez continuer à les utiliser comme d'habitude !



3.

Veuillez utiliser uniquement le matériel fourni par IDEXX. Les articles non résistants à la rupture, tels que la verrerie et les seringues avec aiguilles, **ne sont pas autorisés pour le transport des échantillons**.

4.

Retirez la bande adhésive et fermez soigneusement le sac d'expédition.

