

Informationen zu unserer neuen Verpackungslösung

Das Thema einer nachhaltigen Ressourcenschonung ist auch für IDEXX eine wichtige Herausforderung. Die Einsendungen Ihrer Probenmaterialien unterliegen aufwendigen Verpackungsrichtlinien. Diese stets sicher zu erfüllen, dabei aber den gesetzlich geforderten Verpackungsaufwand bestmöglich zu reduzieren, sollte unser gemeinsames Ziel sein.

Aus diesem Grund möchten wir Sie heute über die Einführung unserer neuen Sekundärverpackung für den Transport Ihrer Proben mit dem IDEXX-Kurier informieren.



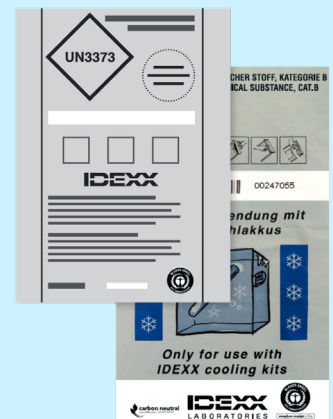
Der Vorteil für Sie:

- Kein Verpacken in Schutzhüllen, das Probenröhrchen kommt direkt in den neuen Versandbeutel. Diese ist die notwendige und sichere Sekundärverpackung und gleichzeitig auch der Versandbeutel
- Bestellung und Lagerung der grossvolumigen Schutzhüllen entfällt



Vorteile für die Umwelt:

- Die neue Sekundärverpackung ersetzt die bisherigen Schutzhüllen und Versandbeutel
- Die Herstellung, der Transport und die Entsorgung der voluminösen Schutzhüllen und der bisherigen Versandbeutel entfallen
- Die neue Verpackung besteht zu 80 % aus Recyclingmaterial und wird nach Gebrauch ebenfalls in den Recyclingkreislauf gegeben
- CO₂ neutrale und zertifizierte Produktion sowie Einsparung von 17 Tonnen CO₂ pro Jahr



Wir bitten Sie ab sofort unsere neue Verpackungslösung zu verwenden.

Die alten Versandbeutel dürfen Sie mit Ihrer nächsten Probenabholung dem Kurier mitgeben.

Neue Verpackungsanweisung



Durch das Abscannen dieses QR-Codes erhalten Sie detailliertere Informationen zur Probeneinsendung.

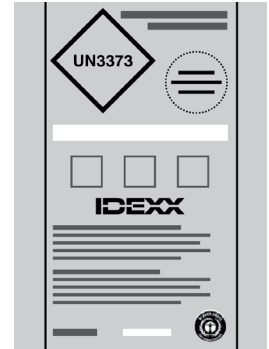
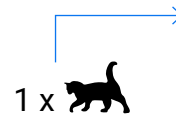
1.

Pro Versandbeutel bitte nur einen Patienten.

Hinweis: Für Kühlproben verwenden Sie bitte unsere Spezial-Versandbeutel. Diese erhalten Sie automatisch mit jeder Kühlcontainer-Bestellung (auch separat als Nachbestellung).

Für [Express-Proben](#) und [Zytologieproben](#) verwenden Sie bitte zwingend unsere [Express-Versandbeutel](#). Ansonsten können wir nicht garantieren, dass die Untersuchung express verarbeitet wird.

Für alle Untersuchungen in Express-Versandbeutel verrechnen wir den entsprechenden Expresszuschlag. Zytologie-Untersuchungen ausgenommen.



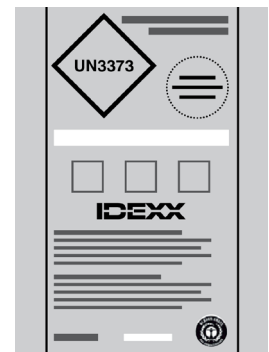
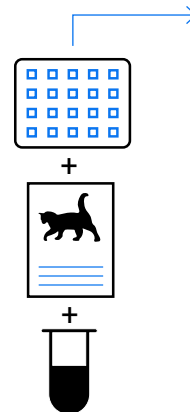
2.

Versandbeutel und saugfähiges Vlies zur Hand nehmen.

Legen Sie ein Vlies (Auslaufschutz) mit der Probe und dem Antrag in den Versandbeutel. Bitte weder Vlies noch Probengefäß zukleben.

Ausnahme: Objektträger, Kotproben- und Formalingefässe werden weiter mit ihrer Sekundärverpackung in den Versandbeutel gegeben.

Hinweis: Der auf dem Versandbeutel aufgedruckte Barcode ersetzt nicht Ihre Kundenbarcodes; bitte diese unbedingt weiterhin wie gewohnt verwenden!



3.

Bitte verwenden Sie nur von IDEXX zur Verfügung gestellte Materialien; nicht bruchsfähige Artikel, wie Glaswaren und Spritzen mit Nadeln, sind **nicht zum Probentransport** zugelassen.



4.

Entfernen Sie den Klebestreifen und verschliessen Sie den Versandbeutel sorgfältig.

idexx.ch