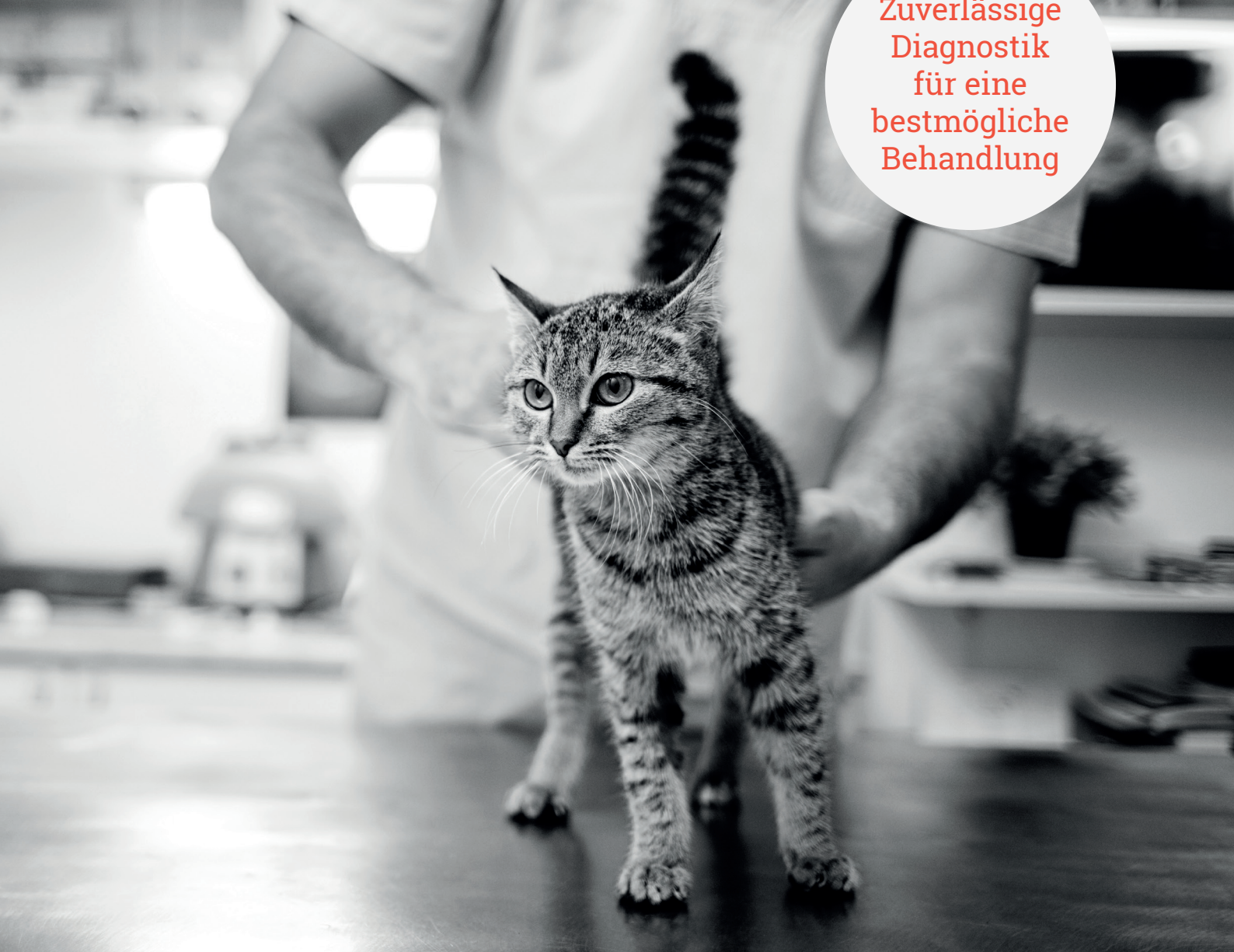




Zuverlässige  
Diagnostik  
für eine  
bestmögliche  
Behandlung



Erleben Sie den Unterschied

Mikrobiologie bei IDEXX

**IDEXX**



# In der Mikrobiologie stehen Sie jeden Tag vor neuen Herausforderungen

- Welche Krankheitserreger sind relevant und sollten behandelt werden?
- Besteht die Gefahr einer ansteckenden Krankheit oder ein zoonotisches Potenzial?
- Welche Antibiotika werden gegen dieses spezifische Bakterium tatsächlich wirken?



Begleiten Sie eine Probe durch unser Labor und erleben Sie den Unterschied, den IDEXX für Sie und Ihre Patienten machen kann

1.

## Probenahme und Ankunft im Labor

Das Probenmanagement kann einen grossen Einfluss auf den Befund und damit auch auf das Behandlungsergebnis haben. Daher bieten wir umfassende Informationen und schnelle Versandoptionen, um die richtige Auswahl, Entnahme, Lagerung und den Transport von klinischen Proben zu unterstützen.

Die Bearbeitung der Probe beginnt unmittelbar nach dem Eintreffen im Labor, um schnelle und qualitativ hochwertige Ergebnisse zu gewährleisten.



2.

## Kultivierung der Probe

Basierend auf dem klinischen Vorbericht und der Probenahmestelle wählen wir aus verschiedenen Optionen die optimalen Agarplatten und Selektivmedien sowie Nährbouillons zur Anreicherung aus, die sogar den Nachweis geschädigter oder langsam wachsender Bakterien ermöglichen können. Die Verwendung von spezifischen Medien pro Probe, fünf verschiedenen Temperaturen und drei Atmosphärenbedingungen für die Bebrütung erhöht die Wahrscheinlichkeit, dass ein erfolgreiches Wachstum von pathogenen Organismen im Labor erreicht werden kann.

Die Kulturen werden regelmässig, 7 Tage die Woche, ausgewertet, um schnellstmögliche und zuverlässige Ergebnisse zu erhalten.



# 3.

## Schnelle und genaue Identifizierung von Bakterien und Pilzen

Die schnelle Technologie des MALDI Biotyper® ermöglicht uns die genaue Identifizierung von mehr als 3.800 mikrobiellen Spezies in weniger als einer Minute. Die Anzahl der Spezies und sogar Subspezies, die mit dieser Technologie identifiziert werden können, wird mit der kontinuierlichen Erweiterung unserer Datenbank aus dem weltweiten Netzwerk von IDEXX ständig verbessert. Mit dieser Technologie werden der Zeitaufwand und mögliche menschliche Fehler, die bei herkömmlichen Methoden der mikrobiellen Identifizierung auftreten, erheblich reduziert.

Nach der Speziesidentifizierung wird jeder Befund von unserem Team erfahrener Mikrobiologie-Spezialisten/innen im Zusammenhang mit der Patientenspezies, dem Ort der Probenentnahme und der Anamnese bewertet. Der endgültige Befund enthält nur potenziell pathogene Organismen, um die Interpretation zu erleichtern und eine unnötige antimikrobielle Behandlung zu vermeiden.

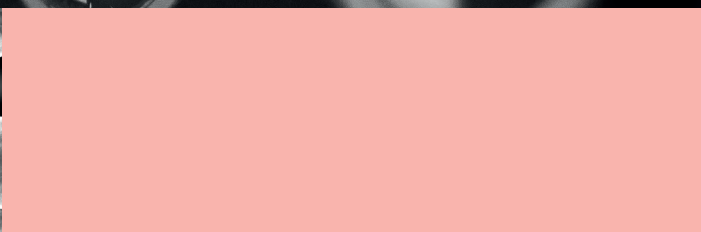


# 4.

## Antimikrobielle Empfindlichkeitstests

Die Empfindlichkeitsprüfung bei IDEXX basiert auf der Bestimmung der MHK (Minimale Hemmkonzentration) und entspricht den aktuellen internationalen Standards. Eine integrierte Datenbank in unseren VITEK® 2 Analysegeräten hilft, Resistenzmuster auf der Grundlage des Wachstumsverhaltens des jeweiligen Erregers zu erkennen. So können wir die MHK in praxisrelevante Ergebnisse umwandeln. Im Vergleich zu anderen gängigen Methoden werden Resistenzmuster schneller und genauer erkannt, was zu einem besseren Behandlungsergebnis führt.



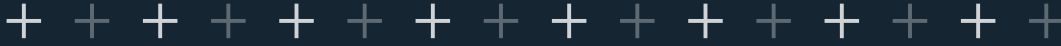


## 5.

### Unterstützung durch Experten

Unser engagiertes Team der medizinischen Fachberatung steht Ihnen für alle klinischen Fälle, einschliesslich der Mikrobiologie, zur Verfügung. Rufen Sie uns an, wenn Sie Unterstützung benötigen, z. B. bei der Entnahme einer qualitativ hochwertigen Probe für eine Kultur oder bei Fragen zur Interpretation der Ergebnisse und zum Patientenmanagement. Dieser Service ist für Sie als unsere Kunden/innen kostenlos.





## Schon gewusst?

- Mikrobiologie-Befunde von IDEXX basieren auf Expertenwissen und modernsten Methoden. Dies hilft Ihnen, die beste therapeutische Entscheidung zu treffen und unterstützt Sie beim Antimicrobial Stewardship.
- Urin- und Dermatophyten-Testmedien mit Bakterien-/Pilzwachstum können gerne zur Auswertung eingeschickt werden, wir empfehlen jedoch, die Probe für eine umfassendere Untersuchung direkt einzusenden.
- Für einige Probenmaterialien sind ergänzende Tests ohne zusätzliche Kosten enthalten, wie z. B. eine mykologische Untersuchung und Gram-Färbung für Ohrproben oder die Keimzahlbestimmung und ein Hemmstofftest für Urinproben.
- IDEXX beteiligt sich an Studien und Veröffentlichungen und arbeitet mit staatlichen Einrichtungen und Universitäten zusammen.
- Bei IDEXX können Sie je nach den individuellen Anforderungen Ihrer Praxis zwischen zwei Abrechnungsoptionen wählen.



## IDEXX gibt Ihnen die entscheidenden Antworten

IDEXX Diavet AG  
Schlyffistrasse 10  
8806 Bäch

[idexx.ch](http://idexx.ch)

VITEK® ist ein eingetragenes Warenzeichen von bioMérieux Inc.  
MALDI Biotyper® ist ein eingetragenes Warenzeichen von Bruker Daltonik GmbH

© 2022 IDEXX Laboratories, Inc. Alle Rechte vorbehalten. • 09-2690246-00 CH-DE

Alle anderen eingetragenen Warenzeichen sind Eigentum von IDEXX Laboratories, Inc. oder angeschlossenen Unternehmen in den Vereinigten Staaten und/oder anderen Ländern.  
Die IDEXX Datenschutzerklärung ist nachzulesen auf [idexx.de](http://idexx.de).