

## Le nouveau bilan sanguin IDEXX augmente la précision diagnostique dans les cas d'anomalies complexes de la numération globulaire

Dr méd. vét. Urs Gilli, IDEXX Diavet AG, Suisse

### Contexte

Chez IDEXX, tous les examens sanguins sont effectués en utilisant la technologie la plus avancée disponible pour l'hématologie. La méthode de fluorocytométrie en flux avec laser et les algorithmes spécifiques aux vétérinaires permettent d'obtenir des résultats de numération globulaire automatisés et d'une précision extrêmement élevée.

Les examens sanguins d'IDEXX sont les plus complets du marché et comprennent les paramètres suivants :

- **Comptage des réticulocytes**, indépendamment de la présence d'une anémie. Chez les patients anémiques, le nombre de réticulocytes permet de classer l'anémie comme régénérative ou non-régénérative. Chez les animaux non anémiques, une réticulocytose persistante peut indiquer une perte de sang occulte compensée, une maladie hémolytique sous-jacente ou d'autres affections chroniques. Un diagnostic et un traitement précoce, de la pathologie sous-jacente, sont importants pour le succès thérapeutique chez ces patients.
- **Numération plaquettaire** : la numération des plaquettes et la vérification de la numération en présence de valeurs diminuées sont essentielles pour évaluer l'hémostase et déceler les maladies associées avec une thrombocytopénie (infections, maladies auto-immunes, néoplasmes).

### Des options faciles à comprendre et flexibles

À partir de janvier 2021, IDEXX Diavet proposera, en plus des bilans de routine déjà existants pour chien et chat, de nouveaux status sanguin premium. Les bilans de routine d'hématologie et de chimie clinique seront disponibles en versions standard et premium, ce qui vous permettra de choisir la meilleure option selon les besoins individuels de vos patients.

#### **Le status sanguin grand est généralement effectué dans le cadre d'un examen préventif.**

L'option d'un status sanguin grand est disponible pour les chiens, les chats et les chevaux ; il fournit une numération globulaire automatisée comprenant un hémogramme avec comptage de réticulocytes (pour les chiens et les chats), une numération globulaire différentielle en cinq parties et une numération plaquettaire. Notre status sanguin grand est recommandé dans le cadre d'un examen pré-anesthésique ou lors d'un examen de routine chez les animaux cliniquement sains. Celui-ci est d'une excellente qualité et rentable pour ce genre de situations.

#### **Nouveau : Status sanguin premium pour le diagnostic chez les patients cliniquement malades.**

Le status sanguin premium est recommandé pour les chiens et les chats cliniquement malades. Il comprend les mêmes paramètres que le status sanguin grand avec, en plus, une évaluation microscopique d'un frottis sanguin, qui est plus détaillée et plus complète que l'évaluation standard. Grâce à cela, on observe en détails la variation de la morphologie des érythrocytes, la présence de formes spéciales et la présence de normoblastes, de corps d'inclusions ou de micro-organismes.

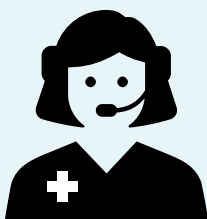
#### **Indications pour la prescription d'un status sanguin premium**

La numération globulaire premium est utilisée pour examiner les patients cliniquement malades (chiens et chats) et, si possible, pour en déterminer les causes. Il permet également de vérifier les résultats hématologiques anormaux obtenus en cabinet. Généralement, les maladies du sang et maladies systémiques entraînent des modifications importantes et typiques de l'hémogramme. Ces modifications peuvent être mieux localisées à l'aide du status sanguin premium, comme dans le cas de maladies associées à des vecteurs comme l'ehrlichiose, la babésiose, la leishmaniose, les maladies auto-immunes comme le syndrome d'Evans, ou les néoplasmes du système hématologique ou vasculaire (hémangiosarcome, leucémies, etc.). Chez les patients souffrant de telles maladies, le status sanguin premium offre la possibilité de documenter l'évolution de la maladie. De plus chez les patients suivant une chimiothérapie le status sanguin premium propose un examen complet et permet de suivre l'évolution de la maladie.

Lors de la numération des globules blancs, en plus des nombres absolus et relatifs, une évaluation de la morphologie des leucocytes est effectuée et la différenciation des neutrophiles nucléés en bâtonnets/segments est standard.

## Vue d'ensemble d'un status sanguin grand versus status sanguin premium

	Statut sanguin grand	Status sanguin premium
<b>hémogramme</b>		
• érythrocytes		
• hématocrite	✓	✓
• hémoglobine		
• Indice d'érythrocytes (MCV, MCHC, MCH)		
<b>Numération différentielle des globules blancs</b>		
• Leucocytes		
• Granulocytes neutrophiles (% et nombre)		
• Lymphocytes (% et nombre)	✓	✓
• Monocytes (% et nombre)		
• Granulocytes éosinophiles (% et nombre)		
• Granulocytes basophiles (% et nombre)		
• Différenciation des granulocytes neutrophiles segmentés et non-segmentés	uniquement si les seuils définis sont dépassés	Toujours
<b>Plaquettes</b>		
• Comptage/estimation des plaquettes	✓	✓
<b>Réticulocytes</b>		
• Nombre de réticulocytes (% et nombre)	✓	✓
<b>Évaluation d'un frottis sanguin</b>		
• Vérification des résultats automatisés		
• Informations sur la morphologie des érythrocytes, des thrombocytes et des leucocytes	Uniquement en cas d'anomalie significative	Toujours
• Identification des parasites du sang, des cellules non classifiées et des lignées cellulaires immatures		
• Rapport sur les variations des érythrocytes, des corps d'inclusion, des normoblastes et des formes spéciales		



### Contactez-nous

Si vous avez des questions concernant l'envoi d'échantillons ou concernant des résultats d'analyses, n'hésitez pas à contacter notre service d'assistance téléphonique du laboratoire. Si vous avez des questions concernant l'interprétation de résultats pour des patients veuillez contacter notre service de conseil médical.

#### IDEXX Diavet AG

Schlyffstrasse 10  
8806 Bäch SZ  
Telefon: 044 786 90 20  
info-switzerland@idexx.com  
idexx.ch

Statut janvier 2021

Ces informations ne sont que des recommandations générales. Pour tout diagnostic ou thérapie, la décision clinique pour le patient est pris en charge par le vétérinaire traitant, sur la base de ses antécédents, de son examen clinique et de tous les diagnostics laboratoires. En ce qui concerne le traitement médicamenteux et la surveillance de l'évolution, il convient de respecter la notice d'emballage de chaque médicament pour la posologie, les indications et les précautions à prendre.

© 2021 IDEXX Laboratories Inc. Tous droits réservés. • 2001032-1220 CHFR  
Toutes les marques déposées et enregistrées sont la propriété des laboratoires IDEXX, Inc. ou de ses filiales aux États-Unis et/ou dans d'autres pays. La politique de confidentialité du laboratoire IDEXX est disponible sur le site [www.idexx.ch](http://www.idexx.ch)

